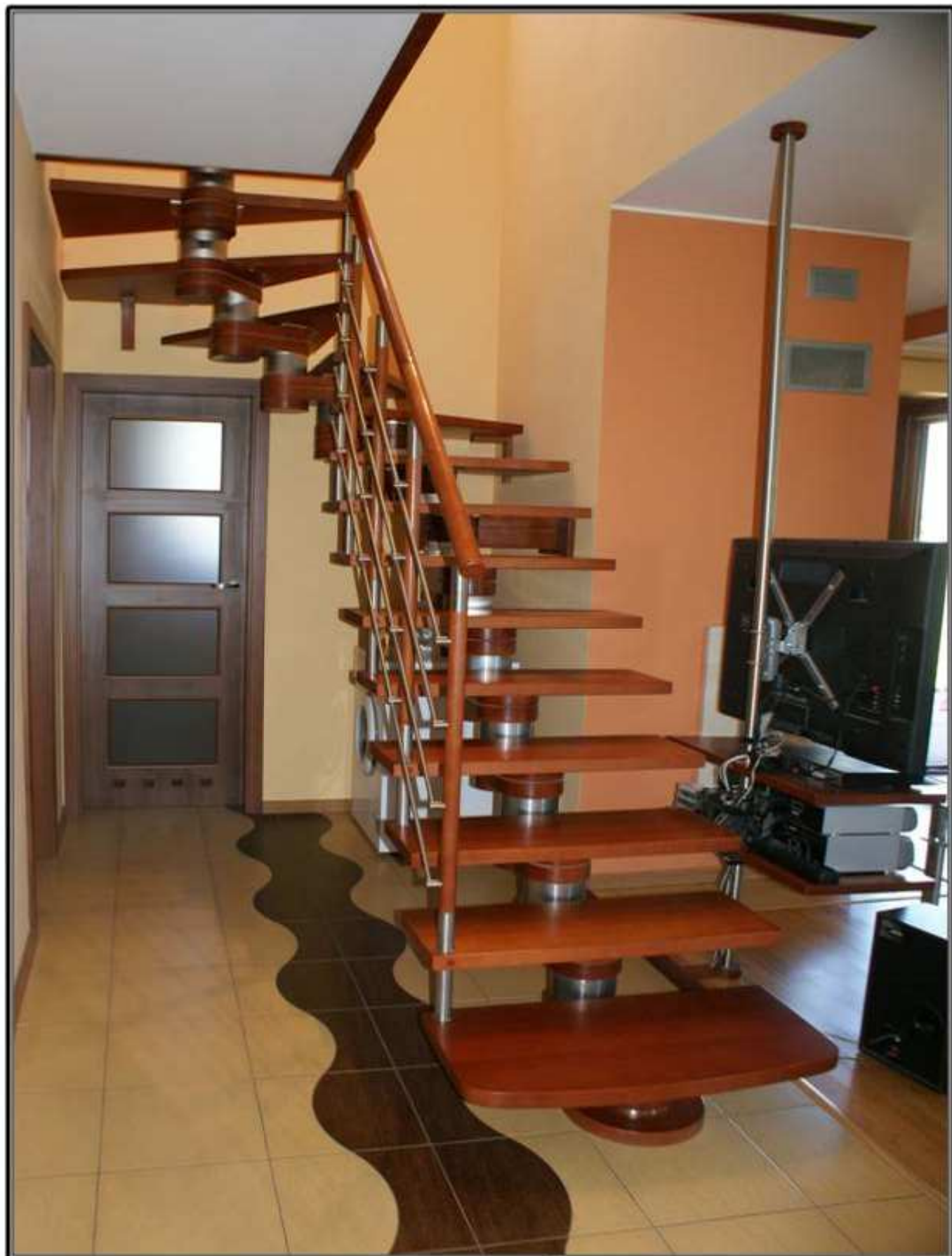


CORASCHODY

CoraSchody

Schody modułowe system CORA model Moreno 180 Lux U-180



Schody modułowe system CORA model Moreno 180 Lux U-180

www.coraschody.net.pl

Przedstawiciel

Dane techniczne: (model Moreno 180 Lux U-180)

Ilość elementów	Ilość poziomów	Wysokość regulowana od- do
10	11	187 – 274 cm
11	12	204 – 270 cm
12	13	221 – 299 cm
13	14	238 – 322 cm
14	15	255 – 345 cm
15	16	272 – 368 cm
16	17	289 – 391 cm

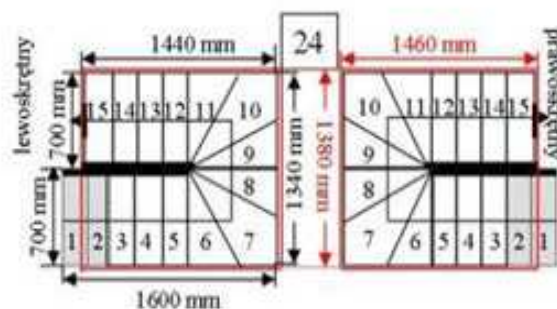
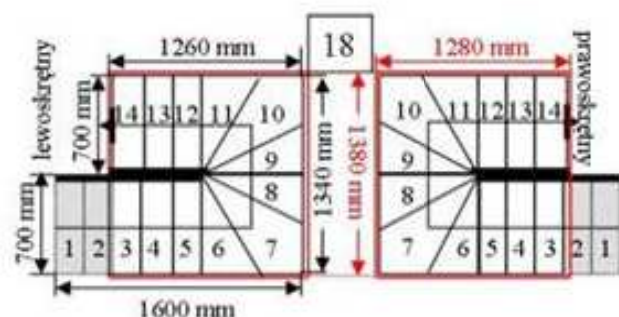
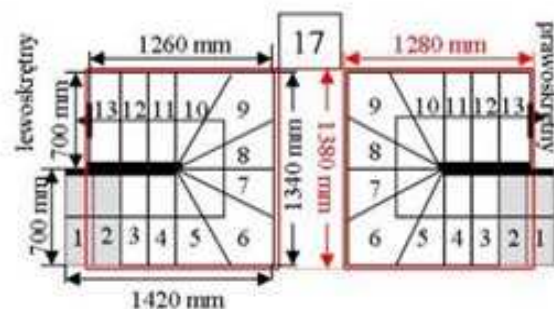
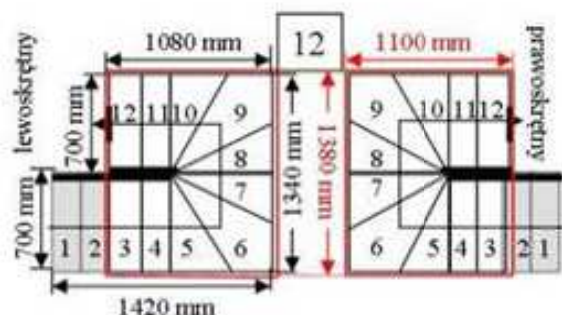
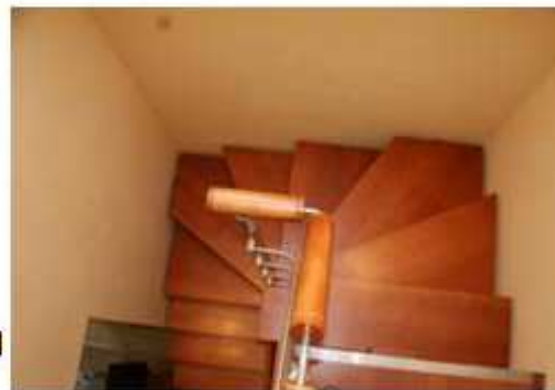
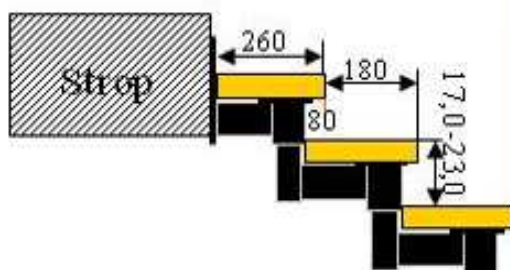
Niezbędne informacje do zamówienia

- długość, szerokość otworu w stropie
- Kształt otworu
- Bieg schodów: lewy lub prawy
- Wysokość kondygnacji (dolna podłoga – górna podłoga)
- Grubość stropu
- wymagana ilość stopni
- Balustrada ochronna do otworu
- kolor drewna

* Wysokość typowego kpl.

Materialy pomocnicze

- Układy typowego kpl. możliwości
- wzornik kolorów drewna
- wzornik kolorów metalu
- rodzaje balustrad
- rodzaje drewna



Opis typowego kpl. schodów – 12 elementów

Uniwersalne ustawienia i zastosowanie:

Zabieg schodów:

U-180 lewoskrętny lub prawoskrętny

ilość elementów: 12 sztuk / 13 wysokości

wysokość: 221/299 cm

wysokość stopnia: nie regulowana 17,0/23,0 cm

głębokość stopnia: 260 (180 + 80) mm

szerokość schodów:

-Zabieg U-180: 700/700/700 mm

stopnie drewno: buk lity

kolor drewna: w cenie schodów do wyboru z palety

metal: stal nierdzewna szlif

Balustrada jednostronna – stal nierdzewna szlif

słupki (drewno metal) fi 38 mm

wpuszczane w stopień

wypełnienie rurki fi 12 mm (4 szt.)

poręcz drewna fi 50 mm

Nietypowy kpl. schodów: wg. pomiaru i projektu

Balustrada zabezpieczająca otwór : dopłata

Opcja: spiralne „S”

Możliwe: 10 elem/11 wys. Do 16 elem/17 wys.

