

CORASCHODY

CoraSchody

Schody modułowe system CORA model Madi extra 04 L-90



Schody modułowe system CORA model Madi extra 04 L-90

Przedstawiciel

Dane techniczne (model Madi extra 04 L-90)

Ilość elem.	Ilość Poziom.	Wysokość regulowana od - do
10	11	198 – 274 cm
11	12	216 – 270 cm
12	13	234 – 299 cm
13	14	252 – 322 cm
14	15	270 – 345 cm
15	16	288 – 368 cm

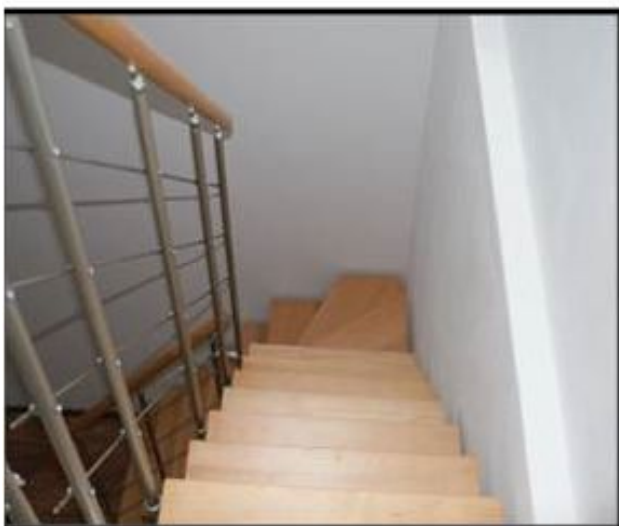
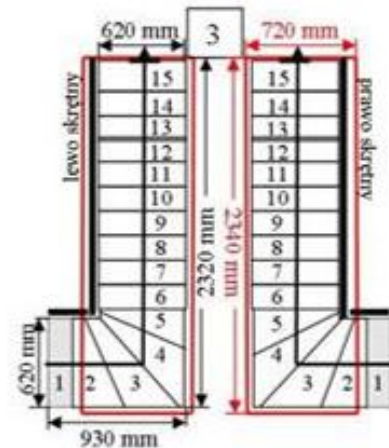
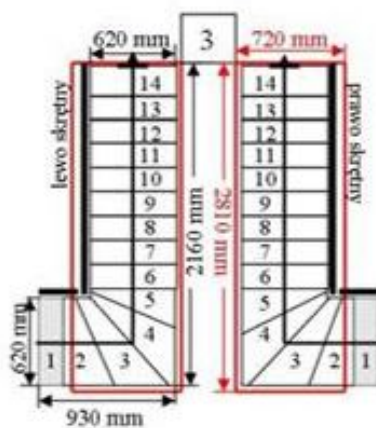
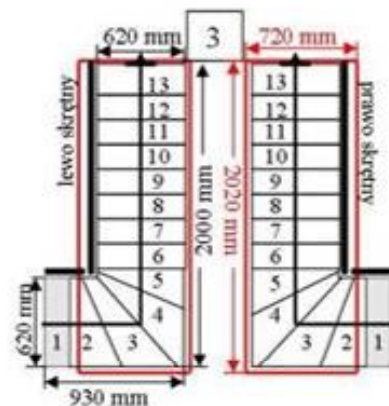
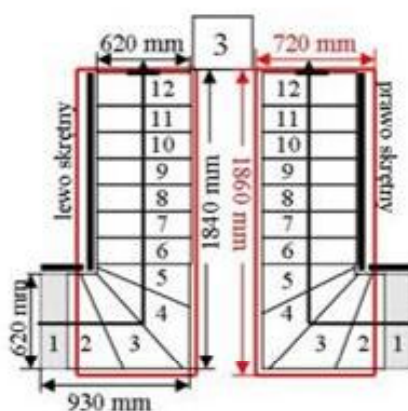
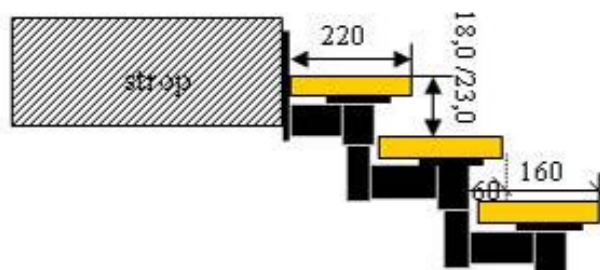
* Wysokość typowego kpl.

Materiały pomocnicze:

- Układy typowego kpl. możliwości
- wzornik kolorów drewna
- wzornik kolorów metalu
- rodzaje balustrad
- rodzaje drewna

Niezbędne informacje do zamówienia:

- długość, szerokość otworu w stropie
- Kształt otworu
- Bieg schodów: lewy lub prawy
- Wysokość kondygnacji (dolna podłoga – górna podłoga)
- Grubość stropu
- wymagana ilość stopni
- Balustrada ochronna do otworu
- kolor drewna



Opis techniczny typ. kpl. – 12 elementów

Uniwersalne ustawienia i zastosowanie:

Zabieg: prosto, lewy, prawy L-90

Ilość elementów: 12 sztuk (13 wys.)

wysokość: 234/299 cm

wysokość stopnia: regulowana 18,0/23,0 cm

głębokość stopnia: 220 (160 + 60) mm

szerokość biegu:

- prosto 620 mm,

- zabieg: 620/620 mm

stopnie drewno: buk lity

kolor drewna: w cenie schodów

wg. palety kolorów

kolor metalu: stalowy satyna (e desthal)

Konstrukcja modułowa: 160 metal

Balustrada jednostronna

słupki fi 25 mm

mocowane z boku stopnia

wypełnienie pręty stal nierdzewna (5 szt.)

poręcz drewna fi 50 mm

Nietypowy kpl. schodów: wg. pomiaru i projektu

Balustrada zabezpieczająca otwór : dopłata

Opcja: U-180, spiralne „S”

Możliwe: 10, 11, 12, 13, 14, 15 elementowe

